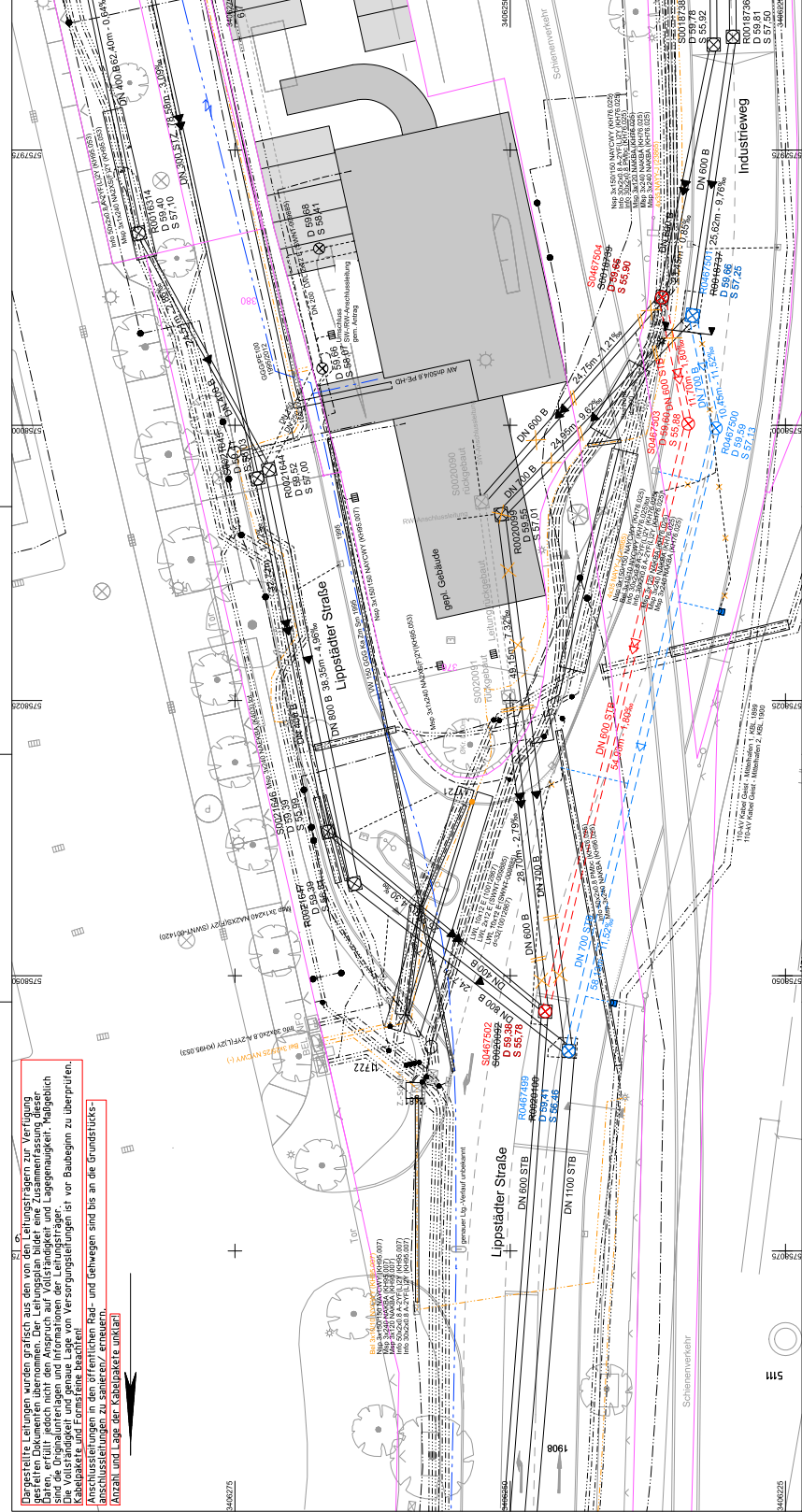


Die justierte Leitungen wurden grafisch aus den Leitungssträngen zur Verfügung gestellt. Die Daten, erfüllt jedoch nicht den Anspruch auf Vollständigkeit und Legenauigkeit. Maßgeblich sind die Originalunterlagen und Informationen der Leitungsstränge. Die Verantwortlichen der Versorgungsleistungen ist vor Baubeginn zu überprüfen. Kabelart und Form sowie die Anzahl der Kabelstränge sind bis an die Grundstücks-anschlussleistungen zu spezifizieren. Anzahl und Lage der Kabeltrasse unklar!



Legende

<ul style="list-style-type: none"> — vorh. Regenwasserkanal — vorh. Schmutzwasserkanal — vorh. Kanal entfernen — gep. Regenwasserkanal — gep. Schmutzwasserkanal — Betonrohr grau 20/20/8 m — Betonrohr grau 20/10/8 m — Asphaltbeton — Betonsteine grau 20/10/8 m — Schichtstreckel — vorh. Boden — vorh. Abdeckung — vorh. Seitenablauf — vorh. Leuchte — vorh. Baum — vorh. Strohziegel — vorh. Boden — Asphaltbeton — Betonsteine grau 20/10/8 m 	<ul style="list-style-type: none"> — gep. Bordstein — gep. Abdeckung — gep. Kannteufen — gep. Abauf — vorh. Versorgungsleitungen — Strom — Telekommunikation — Beleuchtung — Lichtwellenleiter — Wasser — Fernwärmeleitung
---	---

Businessdock KG
Lippstädter Str. 42
48551 Münster

Stand: 01.04.2025

Entwurfs- bearbeitet	Stand: 01.04.2025	Ziehen
gezeichnet	Meister, den	2025
geprüft		

THOMAS & BÖCKAMP
Lippstädter Str. 13
48551 Münster
Tel. 0258 6181-0
Fax 0258 6181-22
www.thomas-boeckamp.de

Projekt Nr. 22/039
Plan Nr. L-89
Blatt Nr. 1/10
Str. Schließk.
Anlage Nr. 2

STADT MÜNSTER
Amt für Mobilität und Tiefbau

Leitungsplan

Mahnstab
Lageplan 1:250
Längen 1: / Höhen 1:1

bezeichnet	Datum	Name
gezeichnet		
geprüft		

gezeichnet: Meister, den
geprüft: Meister, den

I. A. Amt für Mobilität und Tiefbau

048929