

Soll: 16,00 m²

Inklusion	
Ehemals-	
NF	13,89 m ²
Schule	HS

Soll: 80,98 m²

Betreuung	
Ehemals-	
NF	81,09 m ²
Schule	HS

Soll: 75,00 m²

Informatik	
Ehemals-	
NF	77,10 m ²
Schule	HS

Soll: 16,00 m²

Besprech.	
Ehemals-	
NF	20,20 m ²
Schule	HS

Musikraum

Ehemals-	
NF	73,24 m ²
Schule	HS
Soll:	75,00 m ²

Soll: 32,00 m²

Koo. E.+M.	
Ehemals-	
NF	32,59 m ²
Schule	HS

Forum HS

Ehemals-	
NF	210,79 m ²
Schule	HS

Soll: 16,00 m²

Berufsorient.	
Ehemals-	
NF	18,11 m ²
Schule	HS

Musikschule

Ehemals-	
NF	46,36 m ²
Schule	MS

Soll: 32,00 m²

BuT+päd.P.	
Ehemals-	
NF	32,58 m ²
Schule	HS

Soll: 81,19 m²

Lehrerzim.	
Ehemals-	
NF	79,85 m ²
Schule	HS

Soll: 130,00 m²

Musikschule	
Ehemals-	
NF	36,97 m ²
Schule	MS

Soll: 16,00 m²

Stundenpl.	
Ehemals-	
NF	21,81 m ²
Schule	HS

Soll: 20,00 m²

stellv. Schul.	
Ehemals-	
NF	22,27 m ²
Schule	HS

Soll: 30,00 m²

Schulleitung	
Ehemals-	
NF	30,14 m ²
Schule	HS

Soll: 28,00 m²

Sekretariat	
Ehemals-	
NF	39,74 m ²
Schule	HS

Soll: 16,00 m²

Sanitätsr.	
Ehemals-	
NF	17,04 m ²
Schule	HS

Hinweis: TGA und BSK sind noch nicht berücksichtigt

Projekt:
1838 Erweiterung Schulzentrum Wolbeck
 Von-Holte-Straße 56, 48167 Münster

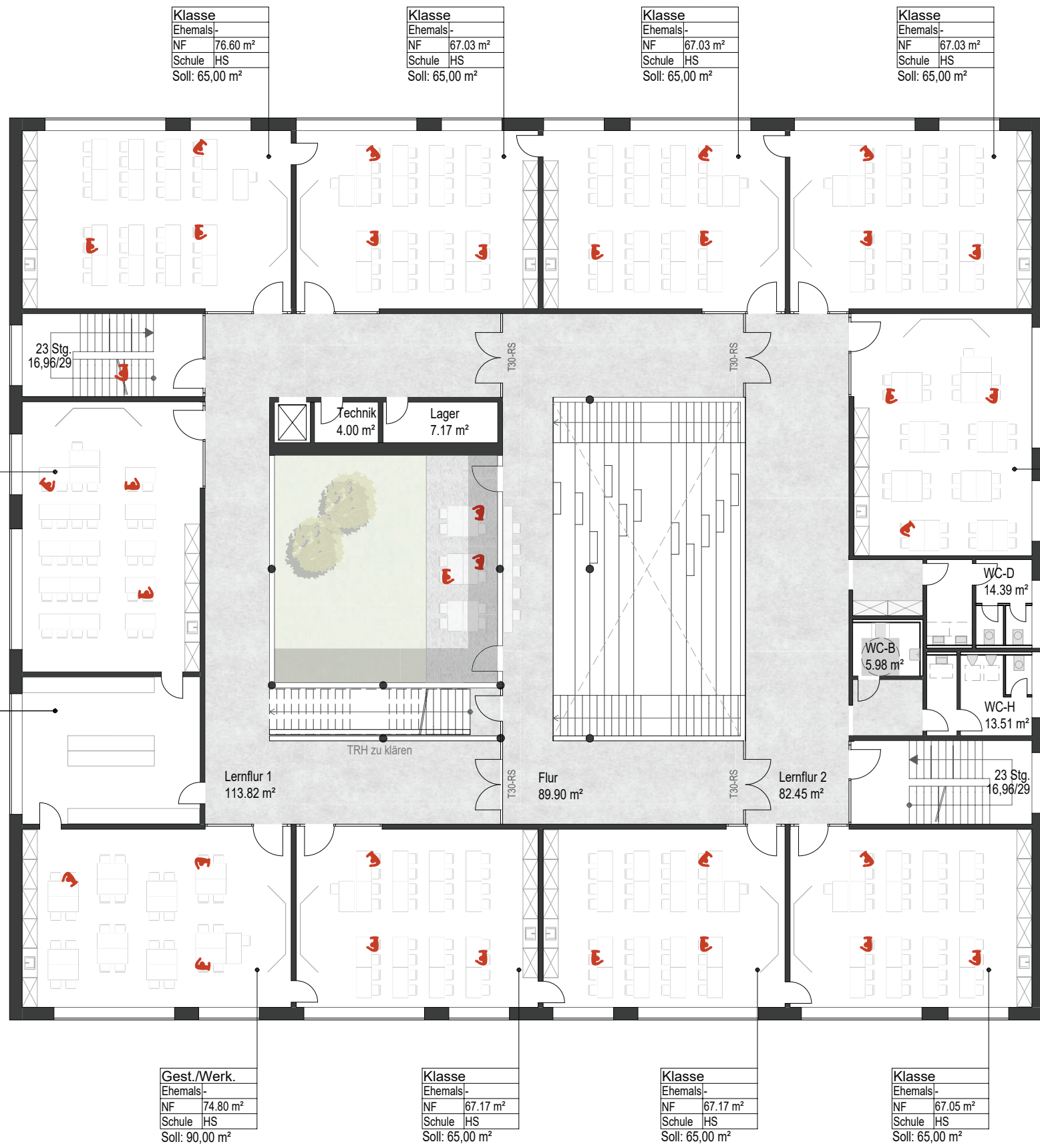
Bauherr:
Stadt Münster
 Albersloher Weg 33
 48127 Münster

B | K | S | ARCHITEKTEN Bleichstraße 77a | 33607 Bielefeld
 Fon 0521-982 59 500
www.bks-architekten.de

Planungsstand:
Vorentwurfsplanung

Planinhalt:
**Grundriss
 EG Neubau**

Datum: 01.04.2025	Maßstab: 1:200	Plannummer: 256	Index:
Gezeichnet: AH	Blattgröße: H/B 297/420	Planschlüssel:	-



Klasse	
Ehemals-	
NF	76.60 m ²
Schule	HS
Soll:	65,00 m ²

Klasse	
Ehemals-	
NF	67.03 m ²
Schule	HS
Soll:	65,00 m ²

Klasse	
Ehemals-	
NF	67.03 m ²
Schule	HS
Soll:	65,00 m ²

Klasse	
Ehemals-	
NF	67.03 m ²
Schule	HS
Soll:	65,00 m ²

Soll: 65,00 m ²	
Klasse	
Ehemals-	
NF	67.15 m ²
Schule	HS

Kunst	
Ehemals-	
NF	75.21 m ²
Schule	HS
Soll:	75,00 m ²

Samml. Kunst	
Ehemals-	
NF	40.85 m ²
Schule	HS
Soll:	25,00 m ²

Gest./Werk.	
Ehemals-	
NF	74.80 m ²
Schule	HS
Soll:	90,00 m ²

Klasse	
Ehemals-	
NF	67.17 m ²
Schule	HS
Soll:	65,00 m ²

Klasse	
Ehemals-	
NF	67.17 m ²
Schule	HS
Soll:	65,00 m ²

Klasse	
Ehemals-	
NF	67.05 m ²
Schule	HS
Soll:	65,00 m ²

Hinweis: TGA und BSK sind noch nicht berücksichtigt

Projekt:	1838 Erweiterung Schulzentrum Wolbeck Von-Holte-Straße 56, 48167 Münster
Bauherr:	Stadt Münster Albersloher Weg 33 48127 Münster

B | K | S | ARCHITEKTEN Bleichstraße 77a | 33607 Bielefeld
Fon 0521-982 59 500
www.bks-architekten.de

Planungsstand:	Vorentwurfsplanung
----------------	---------------------------

Planinhalt:	Grundriss 1. OG Neubau		
Datum:	Maßstab:	Plannummer:	Index:
01.04.2025	1:200	257	-
Gezeichnet:	Blattgröße:	Planschlüssel:	
AH	H/B 297/420		



BI	
Ehemals-	
NF	74.88 m²
Schule	HS
Soll:	75,00 m²

Samml. BI	
Ehemals-	
NF	21.95 m²
Schule	HS
Soll:	

Diffr.	
Ehemals-	
NF	43.46 m²
Schule	HS
Soll:	30,00 m²

Klasse	
Ehemals-	
NF	67.03 m²
Schule	HS
Soll:	65,00 m²

Klasse	
Ehemals-	
NF	67.03 m²
Schule	HS
Soll:	65,00 m²

CH	
Ehemals-	
NF	75.05 m²
Schule	HS
Soll:	75,00 m²

Samml. CH/PH	
Ehemals-	
NF	40.68 m²
Schule	HS
Soll:	60,00 m²

PH	
Ehemals-	
NF	74.60 m²
Schule	HS
Soll:	75,00 m²

Klasse	
Ehemals-	
NF	67.17 m²
Schule	HS
Soll:	65,00 m²

Klasse	
Ehemals-	
NF	67.17 m²
Schule	HS
Soll:	65,00 m²

Klasse	
Ehemals-	
NF	67.05 m²
Schule	HS
Soll:	65,00 m²

Soll:	65,00 m²
Klasse	
Ehemals-	
NF	67.15 m²
Schule	HS

Soll:	30,00 m²
Diffr.	
Ehemals-	
NF	30.92 m²
Schule	HS

Soll:	30,00 m²
Diffr.	
Ehemals-	
NF	30.99 m²
Schule	HS

Hinweis: TGA und BSK sind noch nicht berücksichtigt

Projekt:
1838 Erweiterung Schulzentrum Wolbeck
 Von-Holte-Straße 56, 48167 Münster

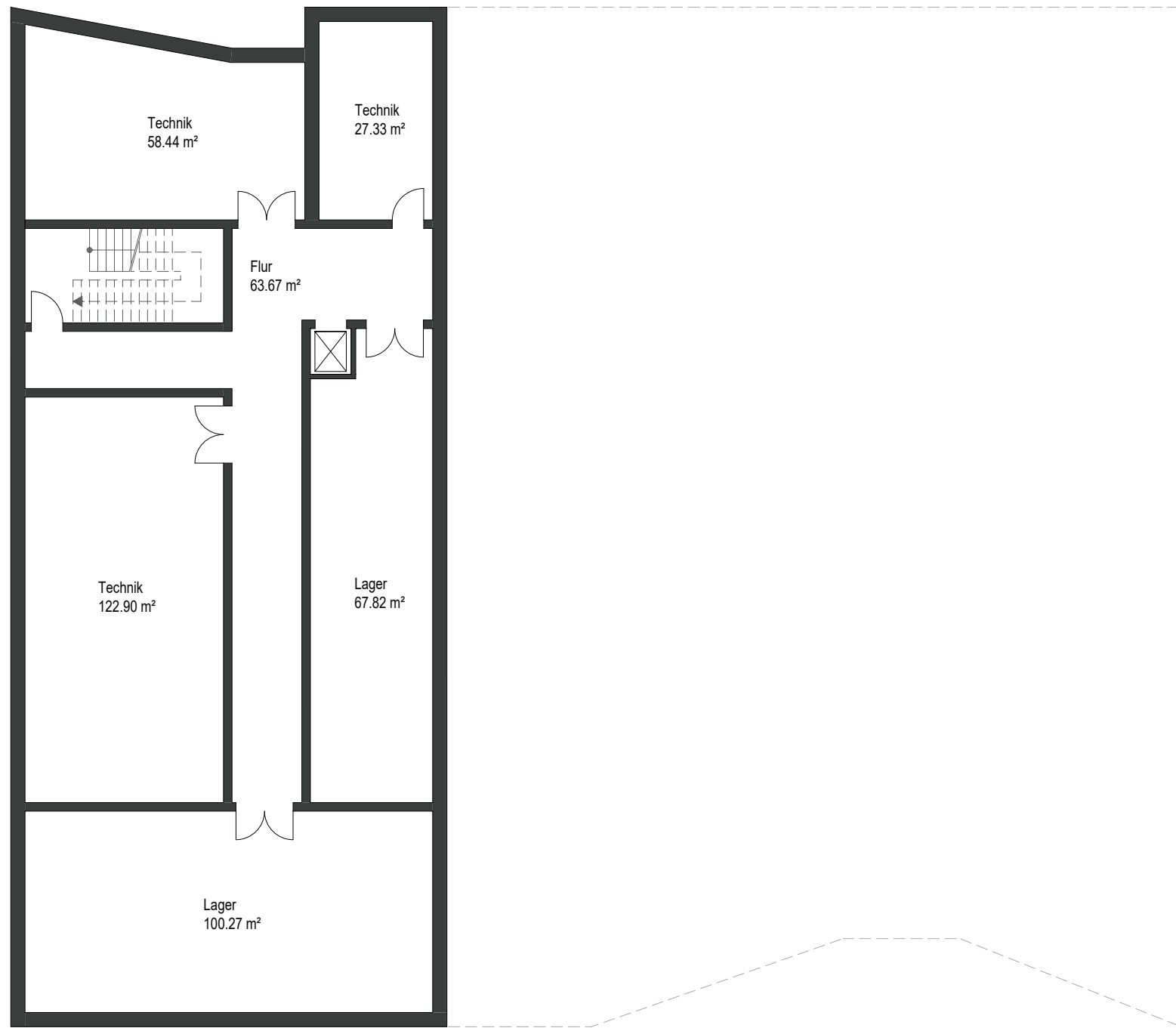
Bauherr:
Stadt Münster
 Albersloher Weg 33
 48127 Münster

B | K | S | ARCHITEKTEN Bleichstraße 77a | 33607 Bielefeld
 Fon 0521-982 59 500
www.bks-architekten.de

Planungsstand:
Vorentwurfsplanung

Planinhalt:
Grundriss
2. OG Neubau

Datum: 01.04.2025	Maßstab: 1:200	Plannummer: 258	Index:
Gezeichnet: AH	Blattgröße: H/B 297/420	Planschlüssel:	-



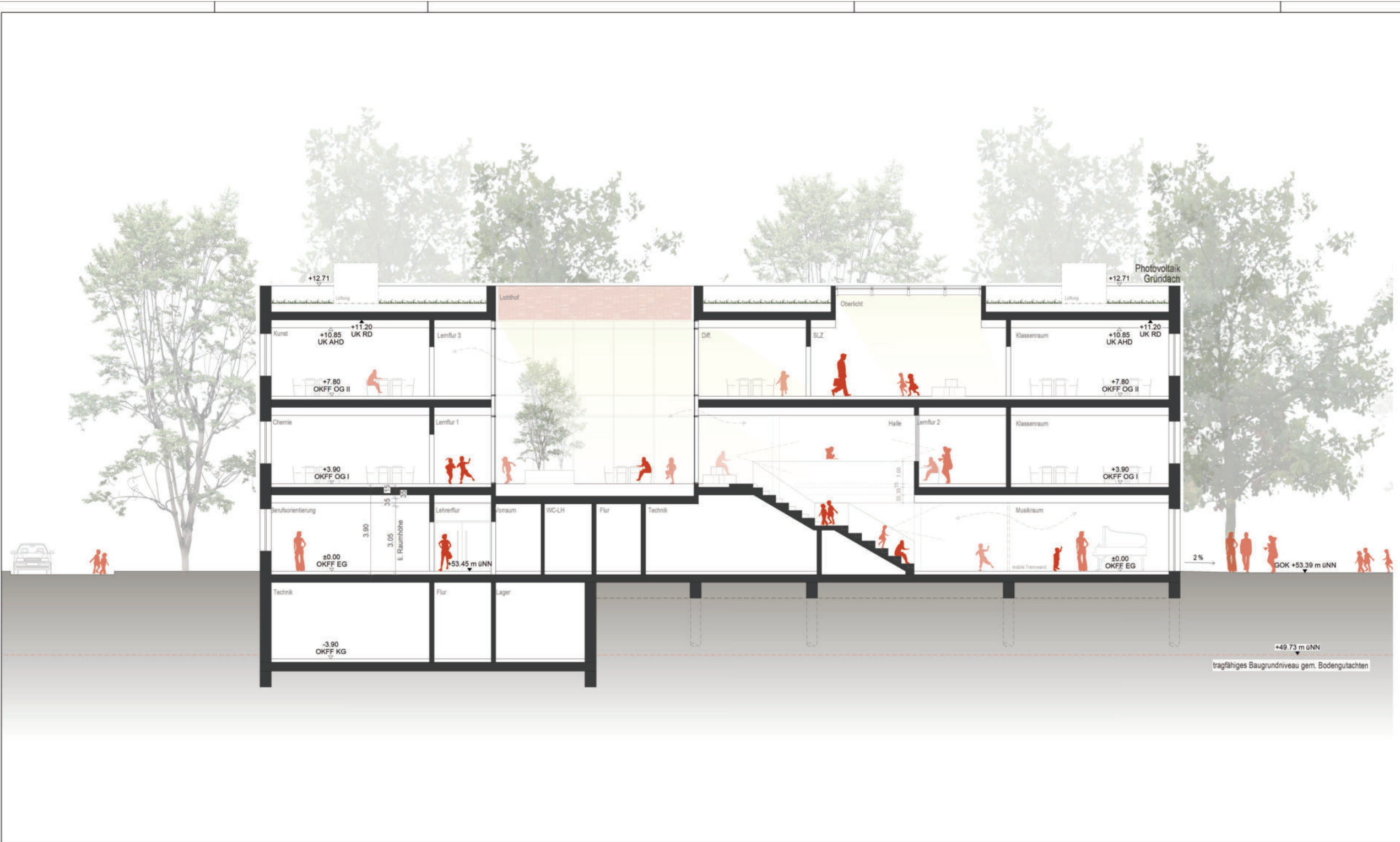
Hinweis: TGA und BSK sind noch nicht berücksichtigt

Projekt:	1838 Erweiterung Schulzentrum Wolbeck Von-Holte-Straße 56, 48167 Münster
Bauherr:	Stadt Münster Albersloher Weg 33 48127 Münster

B | K | S | ARCHITEKTEN Bleichstraße 77a | 33607 Bielefeld
Fon 0521-982 59 500
www.bks-architekten.de

Planungsstand:	Vorentwurfsplanung
----------------	---------------------------

Planinhalt:			
Grundriss KG Neubau			
Datum:	Maßstab:	Plannummer:	Index:
01.04.2025	1:200	255	-
Gezeichnet:	Blattgröße:	Planschlüssel:	
AH	H/B 297/420		



Projekt:
1838 Erweiterung Schulzentrum Wolbeck
 Von-Holte-Straße 56, 48167 Münster

Bauherr:
 Stadt Münster
 Albersloher Weg 33
 48127 Münster

B | K | S | ARCHITEKTEN
 Bleichstraße 77a | 33607 Bielefeld
 Fon 0521-882 59 500
 www.bks-architekten.de

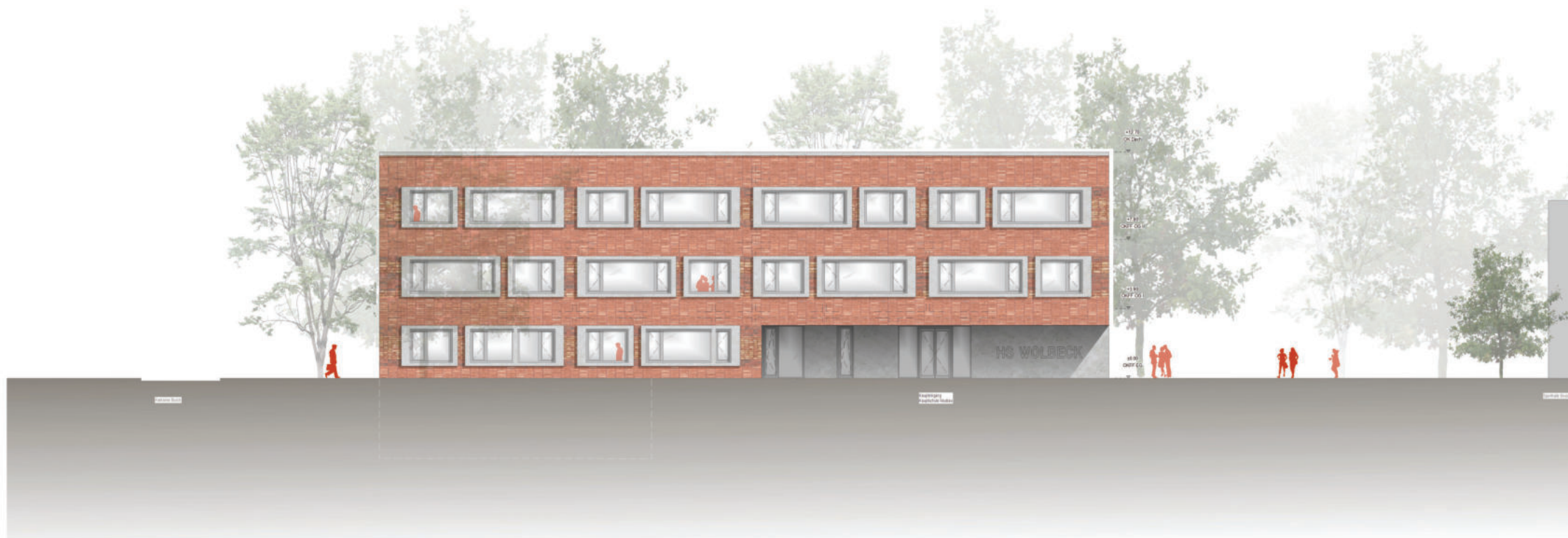
Planungsstand:
Vorentwurfsplanung

Planinhalt:
Schnitt
Schnitt A-A

Datum: 01.04.2025	Maßstab: 1:200	Plannummer: 244	Index:
Gezeichnet: BI	Blattgröße: H/B 380/780	Planschlüssel:	



Ansicht Nord



Ansicht Süd

Projekt:
1838 Erweiterung Schulzentrum Wolbeck
 Von-Holte-Straße 56, 48167 Münster

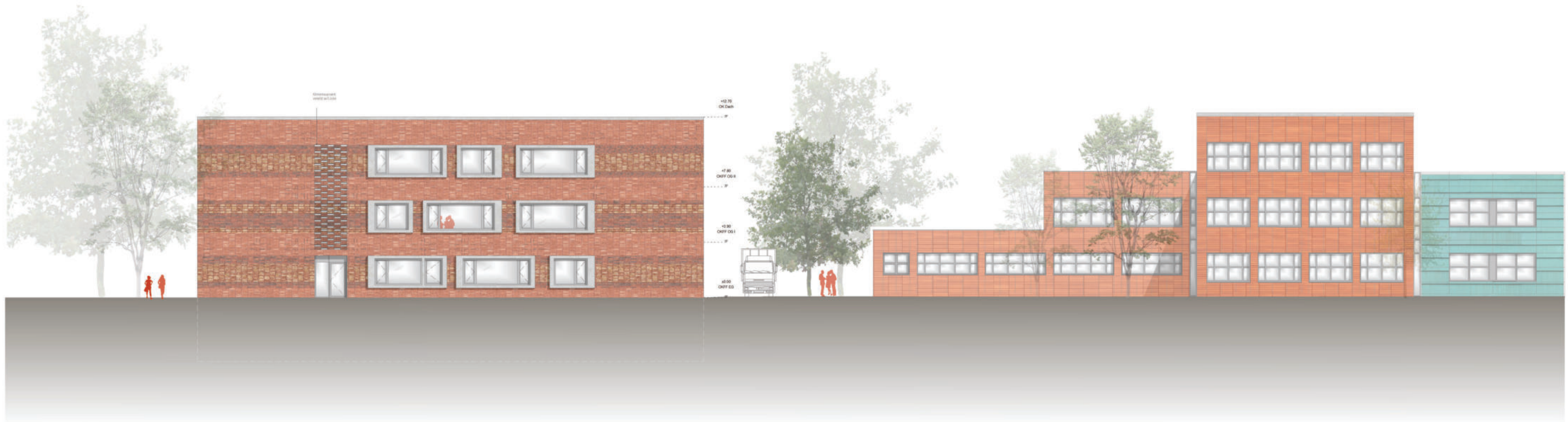
Bauherr:
 Stadt Münster
 Albersloher Weg 33
 48127 Münster

B | K | S | ARCHITEKTEN Bleichstraße 77a | 33607 Bielefeld
 Fon 0521-982 59 500
 www.bks-architekten.de

Planungsstand:
Vorentwurfsplanung

Planinhalt:
Ansicht Nord | Süd

Datum: 01.04.2025	Maßstab: 1:200	Plannummer: 269	Index:
Gezeichnet: BI	Blattgröße: H/B 420/624	Planschlüssel:	



Ansicht West



Ansicht Ost

Projekt:
1838 Erweiterung Schulzentrum Wolbeck
 Von-Holte-Straße 56, 48167 Münster

Bauherr:
 Stadt Münster
 Albersloher Weg 33
 48127 Münster

B | K | S | ARCHITEKTEN Bleichstraße 77a | 33607 Bielefeld
 Fon 0521-982 59 500
 www.bks-architekten.de

Planungsstand:
Vorentwurfsplanung

Planinhalt:
**Ansicht
 Ansicht Ost | West**

Datum: 01.04.2025	Maßstab: 1:200	Plannummer: 284	Index:
Gezeichnet: Bl	Blattgröße: H/B 420/594	Planschlüssel:	