

BRANDSCHUTZ

Wände mit: bauordnungsrechtlicher Bezeichnung **feuerhemmend**
fh: F30 / F30-A / F30-B / F30-AB / R30 / REI30 / EI30 / E30(i-o) / EI30-ef(i-o) /

Wände mit: bauordnungsrechtlicher Bezeichnung **hochfeuerhemmend**
hfh: F60 / F60-A / F60-AB / R60 / REI60 / EI60 / E60(i-o) / EI60-ef(i-o) / EI60-a

Wände mit: bauordnungsrechtlicher Bezeichnung **hochfeuerhemmend mit mechanischer**
hfh-m: F60 mit mechanischer Beanspruchung ("Brandwand") / R60-M / REI60-M

Wände mit: bauordnungsrechtlicher Bezeichnung **feuerbeständig**
fb: F90 / F90-AB / R90 / REI90 / EI90 / E90(i-o) / EI-ef90(i-o) / EI90(a-b)

Wände mit: bauordnungsrechtlicher Bezeichnung **feuerbeständig mit mechanischer Bean**
fb-m: Brandwand / F90-m / REI90-M / EI90-M

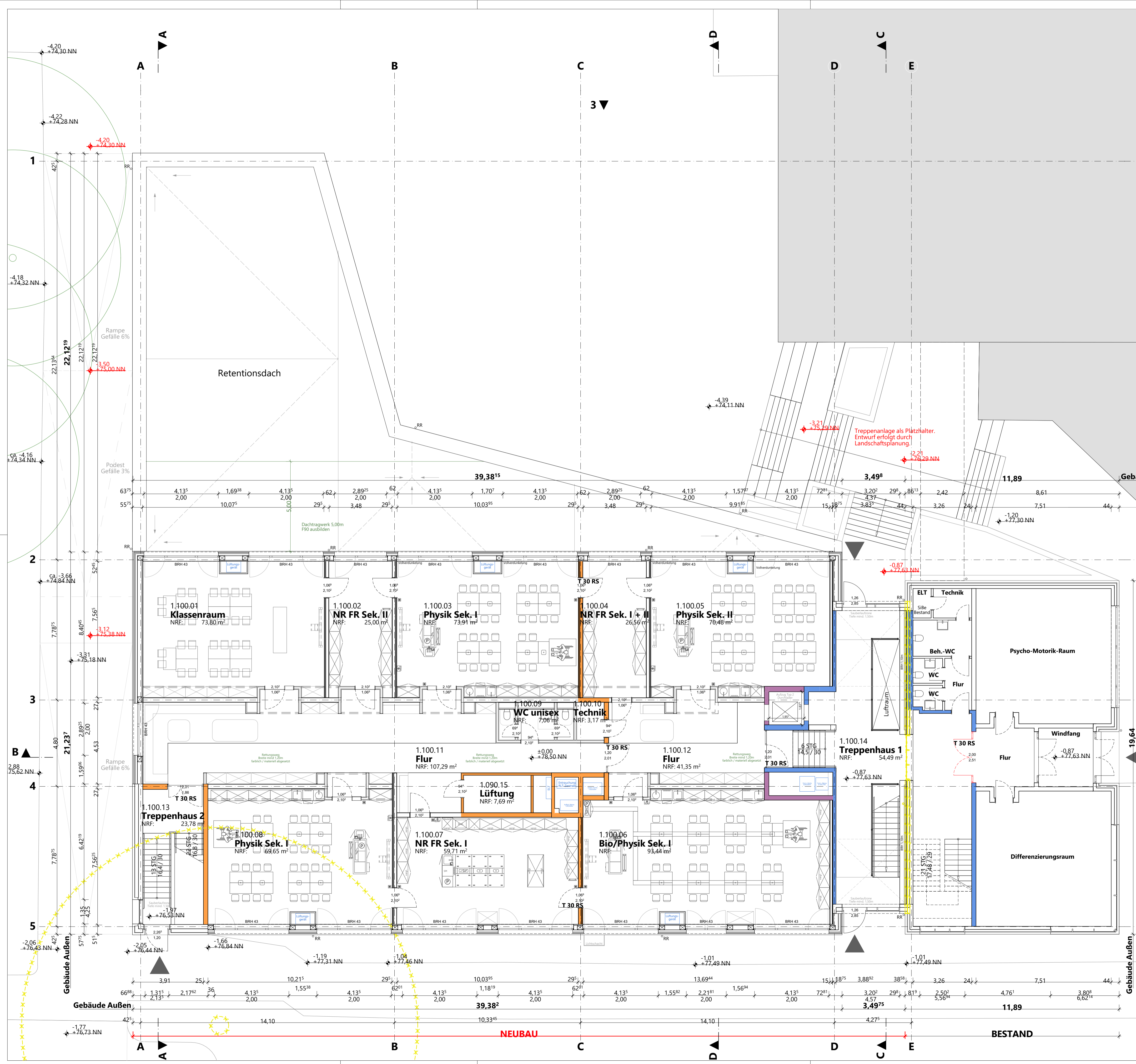
TÜREN

Kürzel	baurechtliche Anforderung	DIN 4102/DIN 1809/DIN EN 13501
d	dichtschlieβend	-
ds	dicht u. selbstschlieβend	- S ₀ C5
vds	vollwandig dicht u. selbstschlieβend	-
rs	rauchdicht u. selbstschlieβend	RS S ₂₀₀ C5
fh	feuerhemmend, dicht u. selbstschlieβend	T30 EI ₂ 30-S ₀ C5
fh-rs	feuerhemmend, rauchdicht u. selbstschlieβend	T30-RS EI ₂ 30-S ₂₀₀ C5
hfh	hochfeuerhemmend, dicht u. selbstschlieβend	T60 EI ₂ 60-S ₀ C5
hfh-rs	hochfeuerhemmend, rauchdicht u. selbstschlieβend	T60-RS EI ₂ 60-S ₂₀₀ C5
fb	feuerbeständige, dicht u. selbstschlieβend	T90 EI ₂ 90-S ₀ C5
fb-rs	feuerbeständige, rauchdicht u. selbstschlieβend	T90-RS EI ₂ 90-S ₂₀₀ C5
RT	Rahmentür	OTS -Obentürschlieβer LA - Lichtausschnitt
NA	Notausstieg [min. 90x120 cm i.LiBo	- im Betrieb offen FST - feststehendes Seiten

Fritzen + Müller-Giebeler
 Architekten BDA

Alte Straße 9 · 59227 Ahlen · Fon 02528/9308-0 · office@fritzen-muellergiebeler.de
 Aegidiemarkt 6 · 48143 Münster · Fon 0251/982991-0 · office@fritzen-muellergiebeler.de

Bestellnummer	24019	Entwurf	Propheze
Projektname	24019_GSMW_EN		
Grundriss	1. Untergeschoss	STADT MÜNSTER	
Planmaß	1:100	31.03.2025	Amt für Immobilienmanagement
Wohlbau	Einlegung	Index	Erweiterungsneubau Gesamtschule Münster-West
Projektbeschreibung	Tibbecker Straße 26-48169 Münster		
Zustimmung	Architekt und Projektbearbeitung		
Zustimmung	Bau in Bestand		
Projektierung	Fachbereichsbau / Abbauplanung		
Anleitung			



BRANDSCHUTZ

Wände mit: bauordnungsrechtlicher Bezeichnung **feuerhemmend**
fh: F30 / F30-A / F30-B / F30-AB / R30 / REI30 / EI30 / E30(i-o) / EI30-ef(i-o) /

Wände mit: bauordnungsrechtlicher Bezeichnung **hochfeuerhemmend**
hfh: F60 / F60-A / F60-AB / R60 / REI60 / EI60 / E60(i-o) / EI60-ef(i-o) / EI60-a

Wände mit: bauordnungsrechtlicher Bezeichnung **hochfeuerhemmend mit mechanischer fhf-m**: F60 mit mechanischer Beanspruchung ("Brandwand") / R60-M / REI60-V

Wände mit: bauordnungsrechtlicher Bezeichnung **feuerbeständig**
fb: F90 / F90-AB / R90 / REI90 / EI90 / E90(i-o) / EI-ef90(i-o) / EI90(a-a-b)

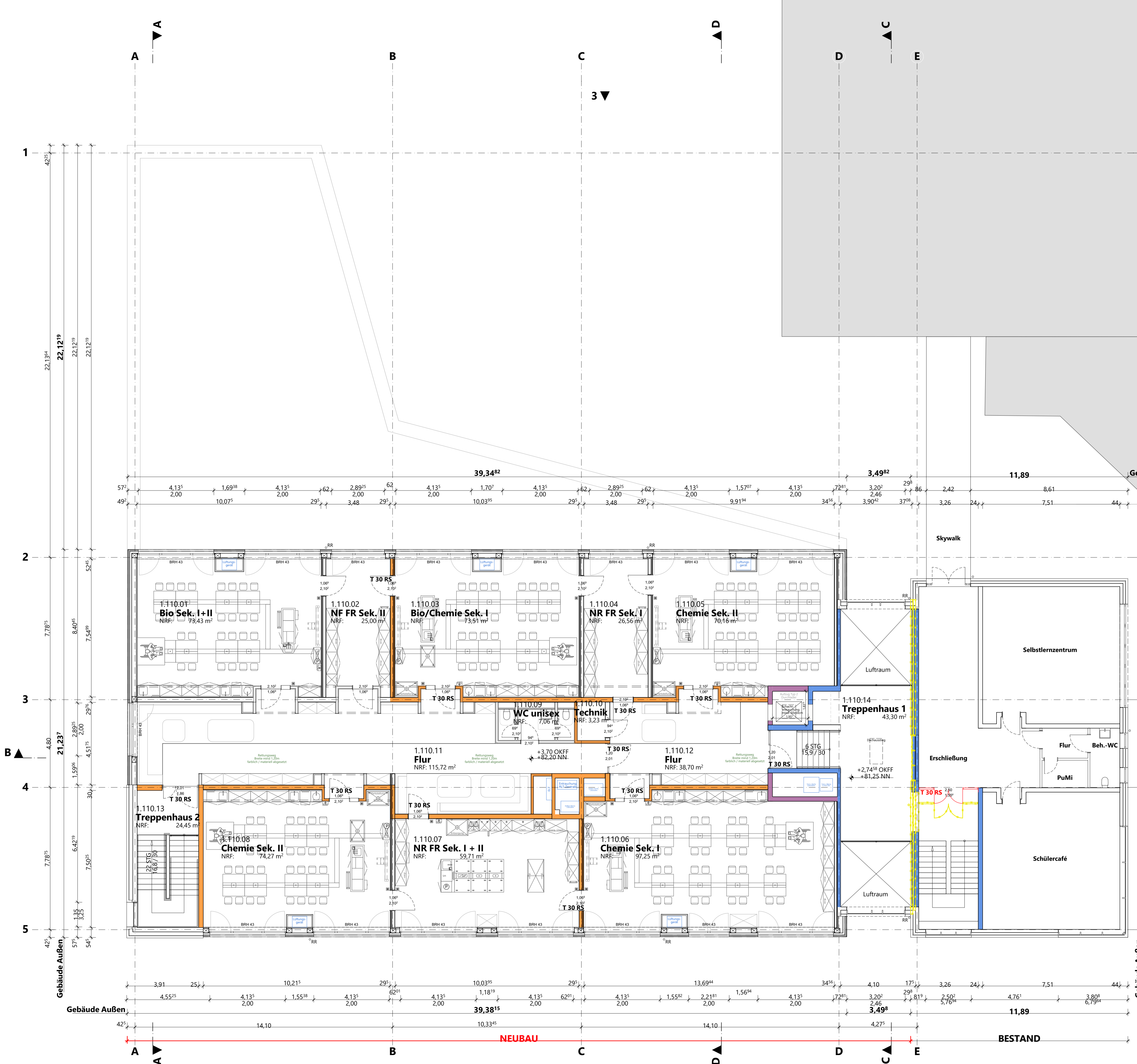
Wände mit: bauordnungsrechtlicher Bezeichnung **feuerbeständig mit mechanischer Beanspruchung**
fb-m: Brandwand / F90-m / REI90-M / EI90-M

TÜREN

Kürzel	baurechtliche Anforderung	DIN 4102/DIN 18099	DIN EN 13501
d	dichtschlieBend	-	-
ds	dicht u. selbstschlieBend	-	S ₀ C5
vds	vollwandig dicht u. selbstschlieBend	-	-
rs	rauchdicht u. selbstschlieBend	RS	S ₂₀₀ C5
fh	feuerhemmend, dicht u. selbstschlieBend	T30	EI ₂ 30-S ₀ C5
fh-rs	hochfeuerhemmend, rauchdicht u. selbstschlieBend	T30-RS	EI ₂ 30-S ₂₀₀ C5
hfh	hochfeuerhemmend, dicht u. selbstschlieBend	T60	EI ₂ 60-S ₀ C5
hfh-rs	hochfeuerhemmend, rauchdicht u. selbstschlieBend	T60-RS	EI ₂ 60-S ₂₀₀ C5
fb	feuerbeständige, dicht u. selbstschlieBend	T90	EI ₂ 90-S ₀ C5
fb-rs	feuerbeständige, rauchdicht u. selbstschlieBend	T90-RS	EI ₂ 90-S ₂₀₀ C5
RT	Rahmentür	OTS - ObentürschlieBer	LA - Lichtausschnitt
NA	Notausstieg	im Betrieb offen	FST - feststehendes Seiten

Fritzen + Müller-Giebeler
 Architekten BDA
 Alte Straße 9 · 59227 Ahlen · Fon 02528/9308-0 · office@fritzen-muellergiebeler.de
 Aegidiemarkt 6 · 48143 Münster · Fon 0251/982991-0 · office@fritzen-muellergiebeler.de

Bestandnummer	24019	Entwurf	
Projektname		Planphase	
Grundriss	Erdgeschoss	STADT MÜNSTER	
Planmaß	Planmaß	Amt für Immobilienmanagement	
Maßstab	1:100	31.03.2025	
Projektziele	Erneuerung	Index	
Projektbeschreibung	Erweiterungsneubau Gesamtschule Münster-West		
Zustimmung	Architekt und Projektbearbeitung	Tibbecker Straße 26 48169 Münster	
Zustimmung	Baun in Bestand		
Projektbearbeitung	Fachbereichsbau / Abteilungsplanung		
Anfertigung			



BRANDSCHUTZ

Wände mit: bauordnungsrechtlicher Bezeichnung **feuerhemmend**
fh: / F30 / F30-A / F30-B / F30-AB / R30 / REI30 / EI30 / E30(i-o) / EI30-ef(i-o) / EI60

Wände mit: bauordnungsrechtlicher Bezeichnung **hochfeuerhemmend**
hfh: / F60 / F60-A / F60-AB / R60 / REI60 / EI60 / E60(i-o) / EI60-ef(i-o) / EI60

Wände mit: bauordnungsrechtlicher Bezeichnung **hochfeuerhemmend mit mechanischer Beanspruchung**
hfh-m: F60 mit mechanischer Beanspruchung ("Brandwand") / R60-M / REI60-M

Wände mit: bauordnungsrechtlicher Bezeichnung **feuerbeständig**
fb: F90 / F90-AB / R90 / REI90 / EI90 / E90(i-o) / EI-ef90(i-o) / EI90(a-b)

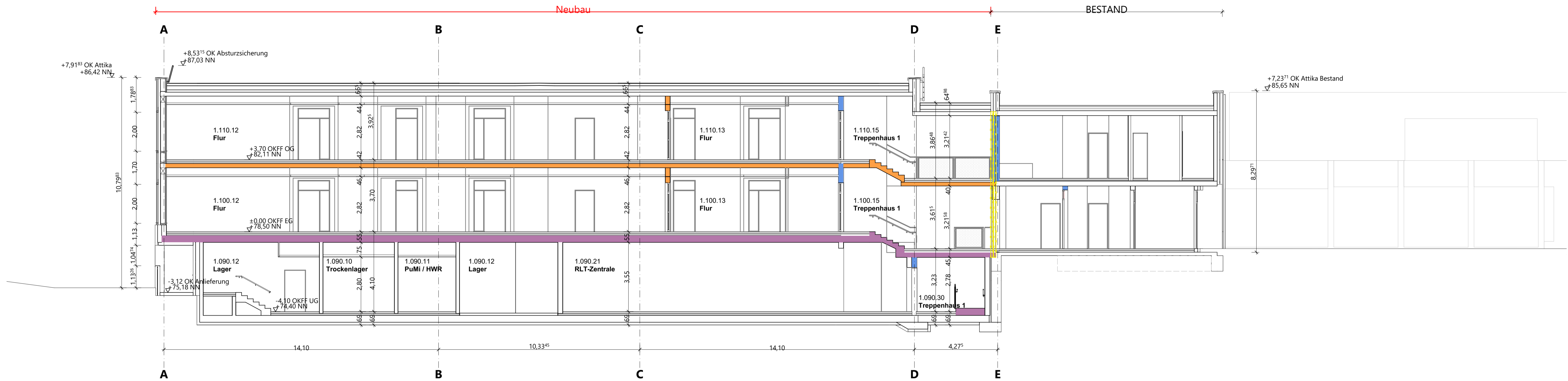
Wände mit: bauordnungsrechtlicher Bezeichnung **feuerbeständig mit mechanischer Beanspruchung**
fb-m: Brandwand / F90-m / REI90-M / EI90-M

TÜREN

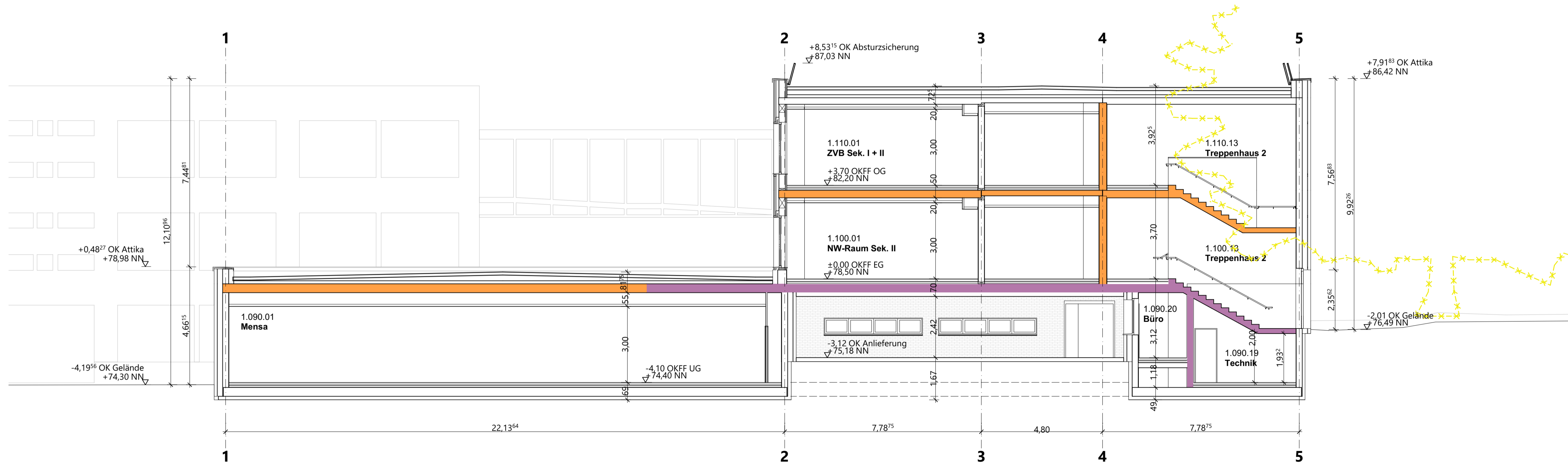
Kürzel	baurechtliche Anforderung	DIN 4102/DIN 1809	DIN EN 13501
d	dichtschließend	-	-
ds	dicht u. selbstschließend	-	S ₀ C5
vds	vollwandig dicht u. selbstschließend	-	-
rs	rauchdicht u. selbstschließend	RS	S ₂₀₀ C5
fh	feuerhemmend, dicht u. selbstschließend	T30	EI ₂ 30-S ₂₀₀ C5
fh-rs	feuerhemmend, rauchdicht u. selbstschließend	T30-RS	EI ₂ 30-S ₂₀₀ C5
hfh	hochfeuerhemmend, dicht u. selbstschließend	T60	EI ₂ 60-S ₂₀₀ C5
hfh-rs	hochfeuerhemmend, rauchdicht u. selbstschließend	T60-RS	EI ₂ 60-S ₂₀₀ C5
fb	feuerbeständige, dicht u. selbstschließend	T90	EI ₂ 90-S ₂₀₀ C5
fb-rs	feuerbeständige, rauchdicht u. selbstschließend	T90-RS	EI ₂ 90-S ₂₀₀ C5
RT	Rahmentür	OTS - Obertürschließer	LA - Lichtausschnitt
NA	Notausstieg	min. 90x120 cm i.LiBo - im Betrieb offen	FST - feststehendes Seiten

Fritzen + Müller-Giebeler
 Architekten BDA
 Alte Straße 9 · 59227 Ahlen · Fon 02528/9308-0 · office@fritzen-muellergiebeler.de
 Aegidiemarkt 6 · 48143 Münster · Fon 0251/982991-0 · office@fritzen-muellergiebeler.de

Bestellnummer	24019	Entwurf	
Projektname		Planphase	
Grundriss	1. Obergeschoss		
Planmaß	Planmaß		
Maßstab	1:100	31.03.2025	Index
Projektziele	AMT FÜR IMMOBILIEN-MANAGEMENT		
Projektbeschreibung	Erweiterungneubau Gesamtschule Münster-West Tibercker Straße 26-48169 Münster		
Zustimmung	Architekt und Projektierung		
Zustimmung	Bau im Bestand		
Projektierung	Fachbereich/Abteilung		
Anleitung			



Ansicht B-B



Schnitt A-A

BRANDSCHUTZ

Wände mit: bauordnungsrechtlicher Bezeichnung **feuerhemmend**
fh: F30 / F30-A / F30-B / F30-AB / R30 / REI30 / EI30 / E30(i-o) / EI30-ef(i-o) /

Wände mit: bauordnungsrechtlicher Bezeichnung **hochfeuerhemmend**
hfh: F60 / F60-A / F60-AB / R60 / REI60 / EI60 / E60(i-o) / EI60-ef(i-o) / EI60-a

Wände mit: bauordnungsrechtlicher Bezeichnung **hochfeuerhemmend mit mechanischer**
hfh-m: F60 mit mechanischer Beanspruchung ("Brandwand") / R60-M / REI60-M

Wände mit: bauordnungsrechtlicher Bezeichnung **feuerbeständig**
fb: F90 / F90-AB / R90 / REI90 / E90(i-o) / EI-ef90(i-o) / EI90(a-b)

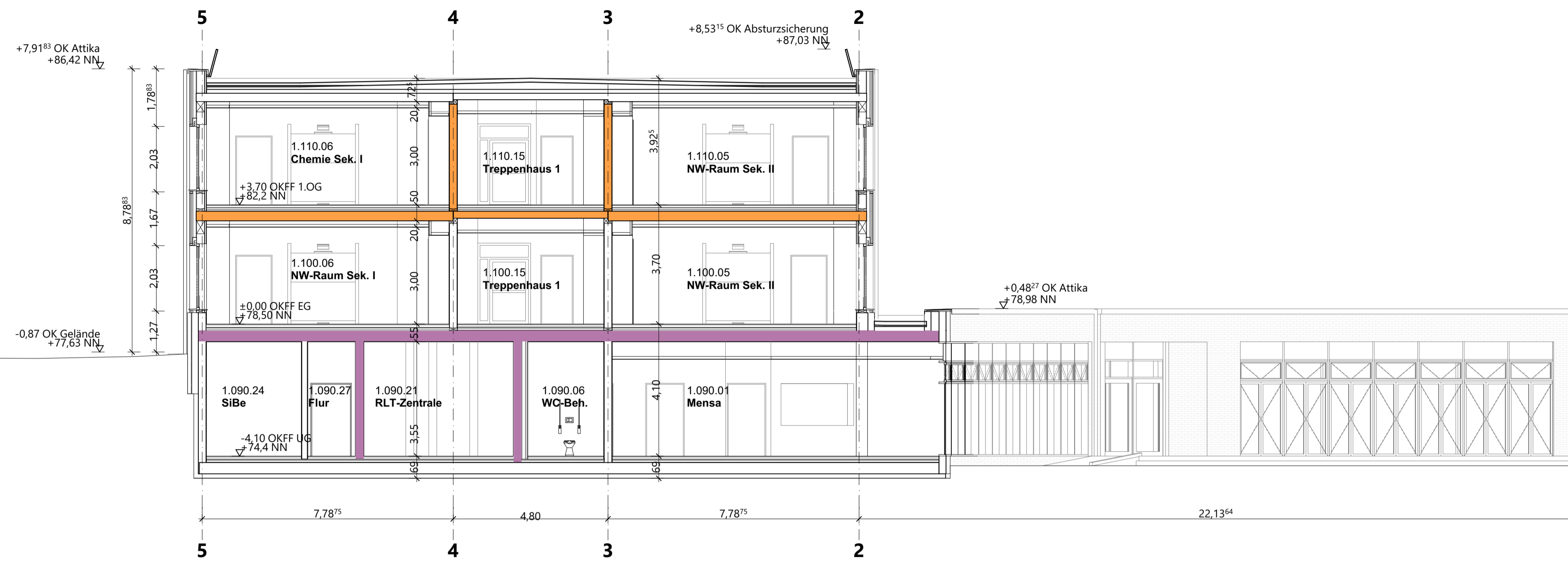
Wände mit: bauordnungsrechtlicher Bezeichnung **feuerbeständig mit mechanischer Beanspruchung**
fb-m: Brandwand / F90-m / REI90-M / EI90-M

TÜREN

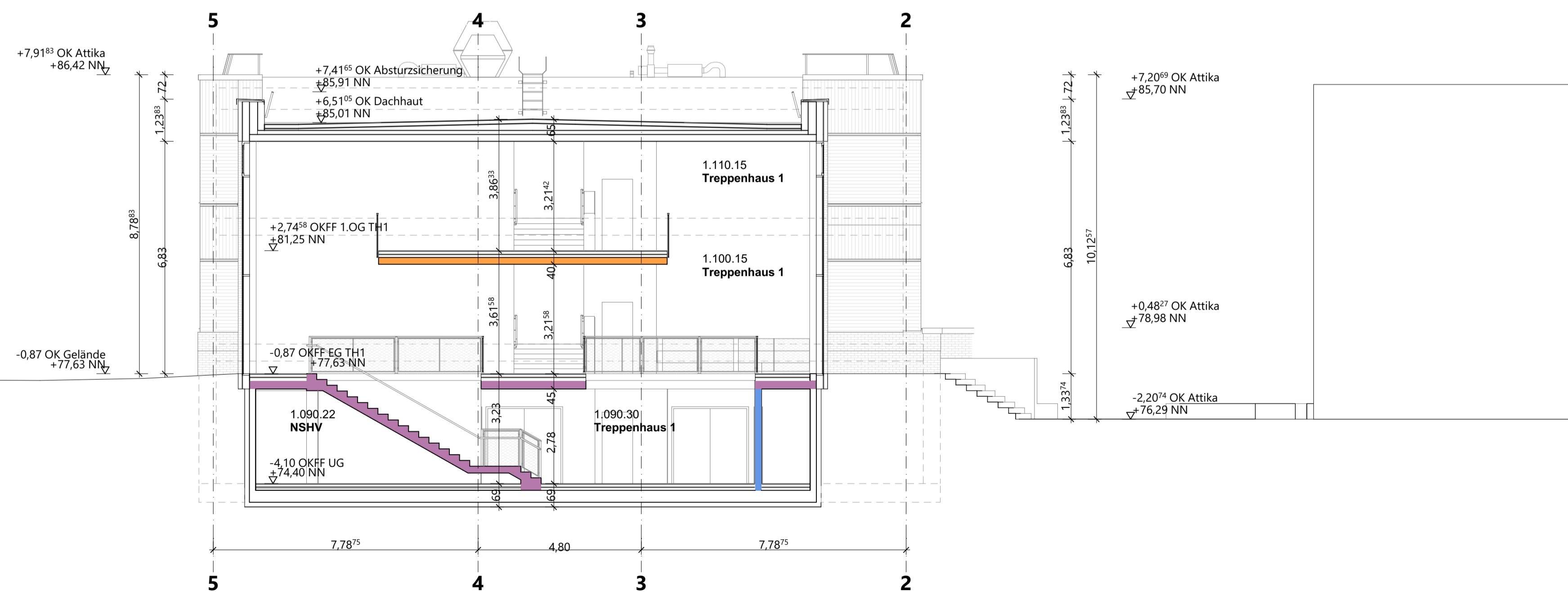
Kürzel	baurechtliche Anforderung	DIN 4102/DIN 1809	DIN EN 13501
d	dichtschließend	-	-
ds	dicht u. selbstschließend	-	S ₀ C5
vds	vollwandig dicht u. selbstschließend	-	-
rs	rauchdicht u. selbstschließend	RS	S ₂₀₀ C5
fh	feuerhemmend, dicht u. selbstschließend	T30	EI ₂ 30-S ₀ C5
fh-rs	feuerhemmend, rauchdicht u. selbstschließend	T30-RS	EI ₂ 30-S ₂₀₀ C5
hfh	hochfeuerhemmend, dicht u. selbstschließend	T60	EI ₂ 60-S ₀ C5
hfh-rs	hochfeuerhemmend, rauchdicht u. selbstschließend	T60-RS	EI ₂ 60-S ₂₀₀ C5
fb	feuerbeständige, dicht u. selbstschließend	T90	EI ₂ 90-S ₀ C5
fb-rs	feuerbeständige, rauchdicht u. selbstschließend	T90-RS	EI ₂ 90-S ₂₀₀ C5
RT	Rahmentür	OTS - Obertürschließer	LA - Lichtausschnitt
NA	Notausstieg	min. 90x120 cm i. l. l. im Betrieb offen	FST - feststehendes Seiten

Fritzen + Müller-Giebeler
 Architekten BDA
 Alte Straße 9 · 59227 Ahlen · Fon 02528/9308-0 · office@fritzen-muellergiebeler.de
 Aegidiimarkt 6 · 48143 Münster · Fon 0251/982991-0 · office@fritzen-muellergiebeler.de

Bestellnummer	24019	Entwurf	
Projektname		Projektname	
Schnitt	A-A + B-B	STADT MÜNSTER	
Planmaß	1:100	Amt für Immobilienmanagement	
Wohlbau	31.03.2025	Erweiterungsneubau Gesamtschule Münster-West	
Projektziele		Tibbecker Straße 26-48169 Münster	
Projektbeschreibung	3_1_200-00_SN AA + BB		
Zustimmung	Architekt und Projektleitung		
Zustimmung	Bau in Bestand		
Projektierung	Fachbereich/Abteilung		
Anmerkungen			



Ansicht D-D



Schnitt C-C

BRANDSCHUTZ

- Wände mit: bauordnungsrechtlicher Bezeichnung **feuerhemmend**
fh: / F30 / F30-A / F30-B / F30-AB / R30 / REI30 / EI30 / E30(i--o) / EI30-ef(i--o) /
- Wände mit: bauordnungsrechtlicher Bezeichnung **hochfeuerhemmend**
hfh: / F60 / F60-A / F60-AB / R60 / REI60 / EI60 / E60(i--o) / EI60-ef(i--o) / EI60-ef(a--b) /
- Wände mit: bauordnungsrechtlicher Bezeichnung **hochfeuerhemmend mit mechanischer Beanspruchung**
hfh-m: F60 mit mechanischer Beanspruchung ("Brandwand") / R60-M / REI60-M /
- Wände mit: bauordnungsrechtlicher Bezeichnung **feuerbeständig**
fb: F90 / F90-AB / R90 / REI90 / EI90 / E90(i--o) / EI-ef90(i--o) / EI90(a--b) /
- Wände mit: bauordnungsrechtlicher Bezeichnung **feuerbeständig mit mechanischer Beanspruchung**
fb-m: Brandwand / F90-m / REI90-M / EI90-M /


TÜREN

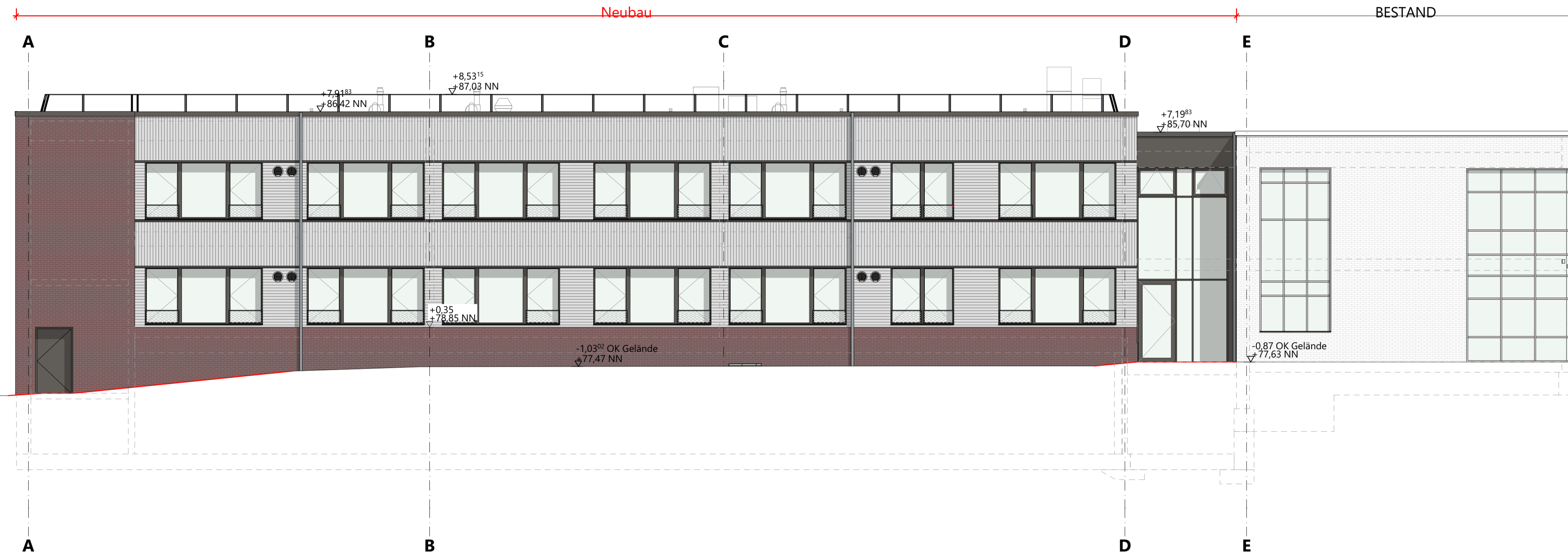
Kürzel	baurechtliche Anforderung	DIN 4102/DIN 18099	DIN EN 13501
d	dichtschließend	-	-
ds	dicht u. selbstschließend	-	S ₀ C5
vds	vollwandig dicht u. selbstschließend	-	-
rs	rauchdicht u. selbstschließend	RS	S ₂₀₀ C5
fh	feuerhemmend, dicht u. selbstschließend	T30	EI ₂ 30-S ₀ C5
fh-rs	feuerhemmend, rauchdicht u. selbstschließend	T30-RS	EI ₂ 30-S ₂₀₀ C5
hfh	hochfeuerhemmend, dicht u. selbstschließend	T60	EI ₂ 60-S ₀ C5
hfh-rs	hochfeuerhemmend, rauchdicht u. selbstschließend	T60-RS	EI ₂ 60-S ₂₀₀ C5
fb	feuerbeständige, dicht u. selbstschließend	T90	EI ₂ 90-S ₀ C5
fb-rs	feuerbeständige, rauchdicht u. selbstschließend	T90-RS	EI ₂ 90-S ₂₀₀ C5
RT	Rahmentür	OTS -Obentürschließer	LA - Lichtausschnitt
NA	Notausstieg	im Betrieb offen	FST - feststehendes Seitenfenster

Fritzen + Müller-Giebeler

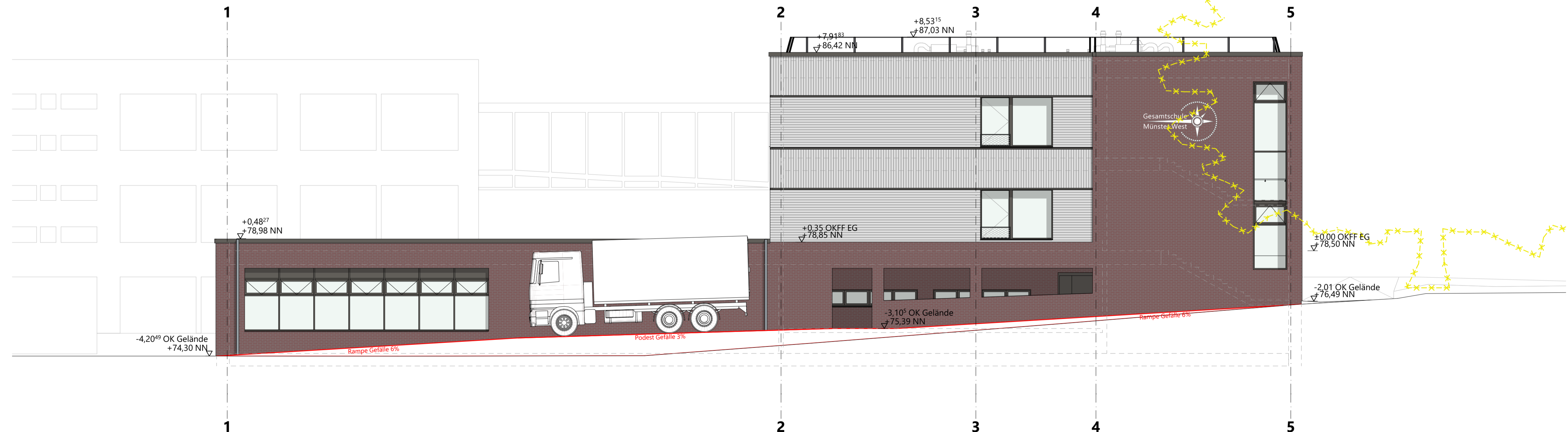
Architekten BDA

Alte Straße 9 · 59227 Ahlen · Fon 02528/9308-0 · office@fritzen-muellergiebeler.de
Aegidiimarkt 6 · 48143 Münster · Fon 0251/982991-0 · office@fritzen-muellergiebeler.de

Bestellnummer	24019	Entwurf	
Projektname		Projektname	
Schnitt	C-C + D-D	 Amt für Immobilienmanagement	
Planmaß	1:100		
Wohlbau	Einlegung	Index	
Projektschreiber	24019_GSMW_EN		
Projektname	3_1_210-00_SN CC DD		
Planzeichnung			
Zzeichnung	Architektur und Projektbau		
Zzeichnung	Baum in Bestand		
Projektierung	Fachbereichsbau / Abteilungsplanung		
Anleitung			
Erweiterungsbau Gesamtschule Münster-West Tibecker Straße 26-48169 Münster			



Ansicht **Süden**



Ansicht **Westen**

BRANDSCHUTZ

Wände mit: baurechtlicher Bezeichnung **feuerhemmend**
fh: / F30 / F30-A / F30-B / F30-AB / R30 / REI30 / EI30 / E30(i-o) / EI30-ef(i-o) /

Wände mit: baurechtlicher Bezeichnung **hochfeuerhemmend**
hfh: / F60 / F60-A / F60-AB / R60 / REI60 / EI60 / E60(i-o) / EI60-ef(i-o) / EI60-a

Wände mit: baurechtlicher Bezeichnung **hochfeuerhemmend mit mechanischer**
hfh-m: F60 mit mechanischer Beanspruchung ("Brandwand") / R60-M / REI60-M

Wände mit: baurechtlicher Bezeichnung **feuerbeständig**
fb: F90 / F90-AB / R90 / REI90 / EI90 / E90(i-o) / EI-ef90(i-o) / EI90(a-b)

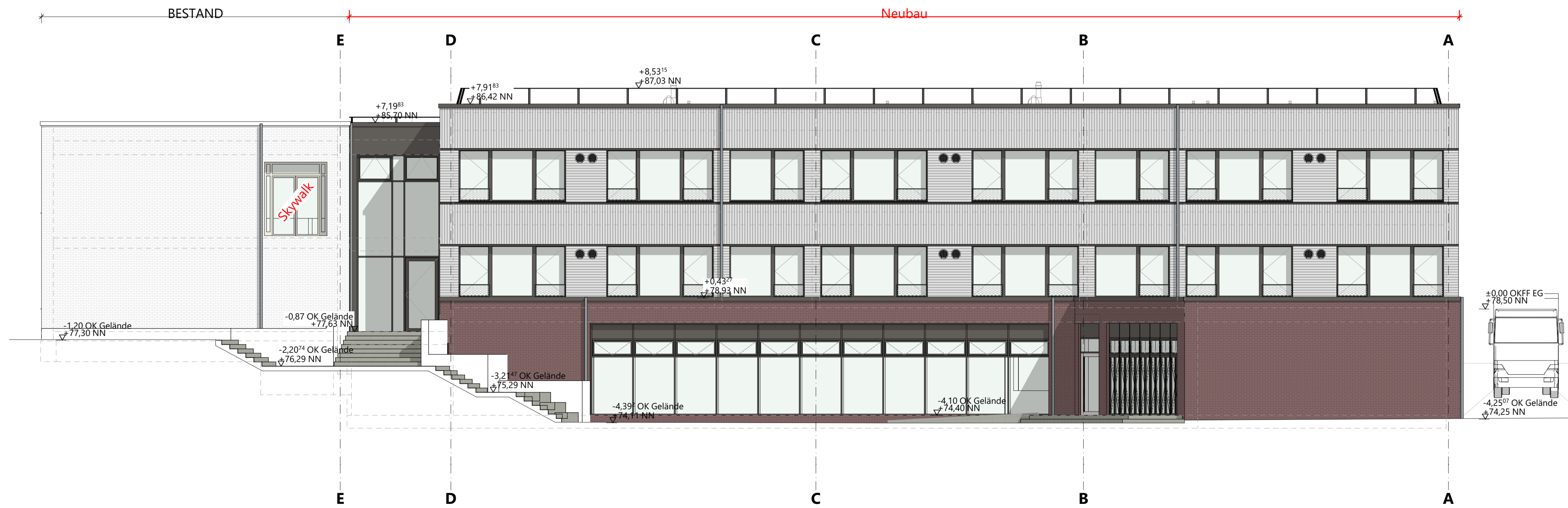
Wände mit: baurechtlicher Bezeichnung **feuerbeständig mit mechanischer Bean**
fb-m: Brandwand / F90-m / REI90-M / EI90-M

TÜREN

Kürzel	baurechtliche Anforderung	DIN 4102/DIN 1809	DIN EN 13501
d	dichtschlieβend	-	-
ds	dicht u. selbstschlieβend	-	S ₀ C5
vs	vollwandig dicht u. selbstschlieβend	-	-
rs	rauchdicht u. selbstschlieβend	RS	S ₂₀₀ C5
fh	feuerhemmend, dicht u. selbstschlieβend	T30	EI ₂ 30-S ₀ C5
fh-rs	feuerhemmend, rauchdicht u. selbstschlieβend	T30-RS	EI ₂ 30-S ₂₀₀ C5
hfh	hochfeuerhemmend, dicht u. selbstschlieβend	T60	EI ₂ 60-S ₀ C5
hfh-rs	hochfeuerhemmend, rauchdicht u. selbstschlieβend	T60-RS	EI ₂ 60-S ₂₀₀ C5
fb	feuerbeständige, dicht u. selbstschlieβend	T90	EI ₂ 90-S ₀ C5
fb-rs	feuerbeständige, rauchdicht u. selbstschlieβend	T90-RS	EI ₂ 90-S ₂₀₀ C5
RT	Rahmentür	OTS - Obentürschlieβer	LA - Lichtausschnitt
NA	Notausstieg	min. 90x120 cm i. l. im Betrieb offen	FST - feststehendes Stiegen

Fritzen + Müller-Giebeler
 Architekten BDA
 Alte Straße 9 · 59227 Ahlen · Fon 02528/9308-0 · office@fritzen-muellergiebeler.de
 Aegidiemarkt 6 · 48143 Münster · Fon 0251/982991-0 · office@fritzen-muellergiebeler.de

Bestellnummer	24019	Entwurf	
Projektnummer		Planphase	
Ansicht	Süd + West	STADT MÜNSTER	
Planstadium	Planstadium	Amt für Immobilienmanagement	
Maßstab	1:100	31.03.2025	
Werk	Einlegung	Index	
Projektsachverhalt	24019_GSMW_EN		
Projektname	3_1_300-00_AN_S + W		
Planbezeichnung	Erweiterungsneubau Gesamtschule Münster-West		
Zustimmung	Architekt und Projektleitung	Tilbecker Straße 26 48169 Münster	
Zustimmung	Bau in Bestand		
Projektierung	Fachbereichsbau / Abteilungsplanung		
Anleitung			



Ansicht Nord

BRANDSCHUTZ

Wände mit: bauordnungsrechtlicher Bezeichnung **feuerhemmend**
fh: F30 / F30-A / F30-B / F30-AB / R30 / REI30 / EI30 / E30(i-o) / EI30-ef(i-o) /

Wände mit: bauordnungsrechtlicher Bezeichnung **hochfeuerhemmend**
hfh: F60 / F60-A / F60-AB / R60 / REI60 / EI60 / E60(i-o) / EI60-ef(i-o) / EI60-ef(i-o) /

Wände mit: bauordnungsrechtlicher Bezeichnung **hochfeuerhemmend mit mechanischer Beanspruchung**
hfh-m: F60 mit mechanischer Beanspruchung ("Brandwand") / R60-M / REI60-M /

Wände mit: bauordnungsrechtlicher Bezeichnung **feuerbeständig**
fb: F90 / F90-AB / R90 / REI90 / EI90 / E90(i-o) / EI90-ef(i-o) / EI90(a-b) /

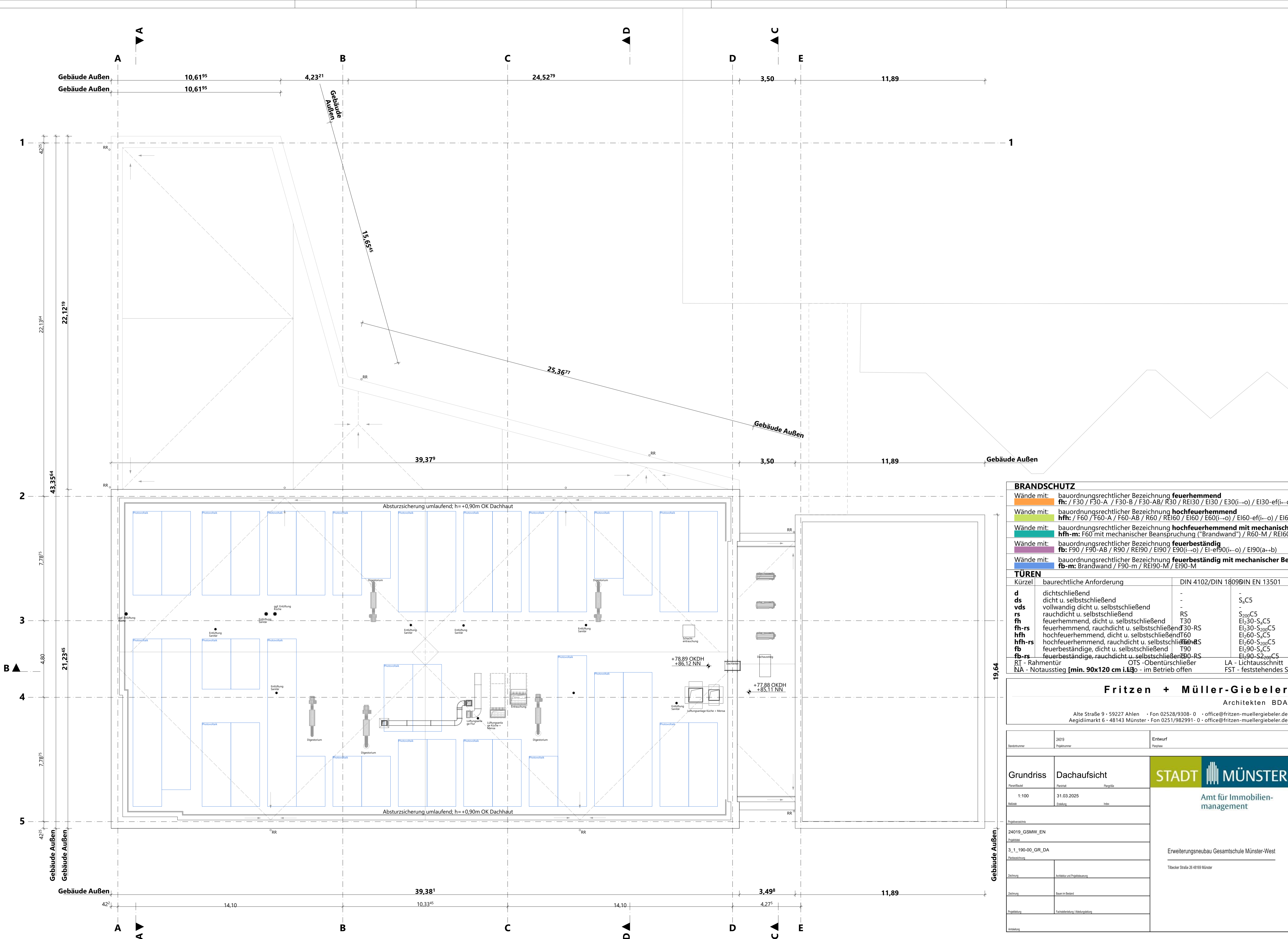
Wände mit: bauordnungsrechtlicher Bezeichnung **feuerbeständig mit mechanischer Beanspruchung**
fb-m: Brandwand / F90-m / REI90-M / EI90-M /

TÜREN

Kürzel	baurechtliche Anforderung	DIN 4102/DIN 18099	DIN EN 13501
d	dichtschlieβend	-	-
ds	dicht u. selbstschlieβend	-	S ₀ C5
vs	vollwandig dicht u. selbstschlieβend	-	-
rs	rauchdicht u. selbstschlieβend	RS	S ₂₀₀ C5
fh	feuerhemmend, dicht u. selbstschlieβend	T30	EI ₂ 30-S ₀ C5
fh-rs	feuerhemmend, rauchdicht u. selbstschlieβend	T30-RS	EI ₂ 30-S ₂₀₀ C5
hfh	hochfeuerhemmend, dicht u. selbstschlieβend	T60	EI ₂ 60-S ₀ C5
hfh-rs	hochfeuerhemmend, rauchdicht u. selbstschlieβend	T60-RS	EI ₂ 60-S ₂₀₀ C5
fb	feuerbeständige, dicht u. selbstschlieβend	T90	EI ₂ 90-S ₀ C5
fb-rs	feuerbeständige, rauchdicht u. selbstschlieβend	T90-RS	EI ₂ 90-S ₂₀₀ C5
RT	Rahmentür	OTS - Obentürschlieβer	LA - Lichtausschnitt
NA	Notausstieg	min. 90x120 cm i. Lißo - im Betrieb offen	FST - feststehendes Seitenfenster

Fritzen + Müller-Giebeler
 Architekten BDA
 Alte Straße 9 · 59227 Ahlen · Fon 02528/9308-0 · office@fritzen-muellergiebeler.de
 Aegidiimarkt 6 · 48143 Münster · Fon 0251/982991-0 · office@fritzen-muellergiebeler.de

Bestellnummer	24019	Entwurf	
Projektnummer		Planphase	
Ansicht	Nord	STADT MÜNSTER	
Planmaß	1:100	Amt für Immobilienmanagement	
Wohlbau	31.03.2025	Erweiterungsneubau Gesamtschule Münster-West	
Projektziele		Tilbecker Straße 26-48169 Münster	
Projektziele	3_1_301_00_AN_N		
Planbeschreibung			
Zeichnung	Architektur und Projektierung		
Zeichnung	Bau in Bestand		
Projektierung	Fachbereichsbau / Abbauplanung		
Anleitung			



BRANDSCHUTZ

Wände mit: bauordnungsrechtlicher Bezeichnung **feuerhemmend**
fh: F30 / F30-A / F30-B / F30-AB / R30 / REI30 / EI30 / E30(i-o) / EI30-ef(i-o) /

Wände mit: bauordnungsrechtlicher Bezeichnung **hochfeuerhemmend**
hfh: F60 / F60-A / F60-AB / R60 / REI60 / EI60 / E60(i-o) / EI60-ef(i-o) / EI60-ef

Wände mit: bauordnungsrechtlicher Bezeichnung **hochfeuerhemmend mit mechanischer Beanspruchung**
hfh-m: F60 mit mechanischer Beanspruchung ("Brandwand") / R60-M / REI60-M

Wände mit: bauordnungsrechtlicher Bezeichnung **feuerbeständig**
fb: F90 / F90-AB / R90 / REI90 / EI90 / E90(i-o) / EI-ef90(i-o) / EI90(a-b)

Wände mit: bauordnungsrechtlicher Bezeichnung **feuerbeständig mit mechanischer Beanspruchung**
fb-m: Brandwand / F90-m / REI90-M / EI90-M

TÜREN

Kürzel	baurechtliche Anforderung	DIN 4102/DIN 1809	DIN EN 13501
d	dichtschlieend	-	-
ds	dicht u. selbstschlieend	-	S ₀ C5
vds	vollwandig dicht u. selbstschlieend	-	-
rs	rauchdicht u. selbstschlieend	RS	S ₂₀₀ C5
fh	feuerhemmend, dicht u. selbstschlieend	T30	EI ₂ 30-S ₀ C5
fh-rs	feuerhemmend, rauchdicht u. selbstschlieend	T30-RS	EI ₂ 30-S ₂₀₀ C5
hfh	hochfeuerhemmend, dicht u. selbstschlieend	T60	EI ₂ 60-S ₀ C5
hfh-rs	hochfeuerhemmend, rauchdicht u. selbstschlieend	T60-RS	EI ₂ 60-S ₂₀₀ C5
fb	feuerbeständige, dicht u. selbstschlieend	T90	EI ₂ 90-S ₀ C5
fb-rs	feuerbeständige, rauchdicht u. selbstschlieend	T90-RS	EI ₂ 90-S ₂₀₀ C5
RT	Rahmentür	OTS - Obertürschlieer	LA - Lichtausschnitt
NA	Notausstieg	im Betrieb offen	FST - feststehendes Seitenfenster

Fritzen + Müller-Giebeler
 Architekten BDA

Alte Straße 9 · 59227 Ahlen · Fon 02528/9308-0 · office@fritzen-muellergiebeler.de
 Aegidiimarkt 6 · 48143 Münster · Fon 0251/982991-0 · office@fritzen-muellergiebeler.de

Bestellnummer	24019	Entwurf	Prof. Hees
Projektname	24019_GSMW_EN		
Planzeichnung	3_1_190-00_GR_DA	Erweiterungsneubau Gesamtschule Münster-West	
Zustimmung	Architekt und Projektleitung	Tibbecker Straße 26 48169 Münster	
Zustimmung	Baun in Bestand		
Projektierung	Fachbereichsbau / Abteilungsplanung		
Anleitung			



Amt für Immobilienmanagement